

正本

台灣環洋風力能源股份有限公司籌備處 函

地址：110 台北市信義路五段七號
57 樓之 1

聯絡人：林羿棻

傳 真：(02) 2700-8520

聯絡電話：(02) 2700-8588 #402

電子信箱：candy.lin@tre.com.tw

43547 台中市梧棲區中橫十一路 18 號

受文者：交通部航港局中部航務中心

發文日期：中華民國 112 年 05 月 18 日

發文字號：台灣環洋字第 20230518001 號

速別：普通件

密等及解密條件或保密期限：

附件：「環洋離岸風力發電計畫」海域調查工作說明

主旨：檢送本籌備處「環洋離岸風力發電計畫」海域調查工作說明 惠請貴局發布航船布告，詳如說明，請查照。

說明：

- 一、本籌備處擬於 112 年 5 月 20 日啟至 112 年 12 月 31 日進行海域調查工作，惟工作期間視當時海氣象情況而定。
- 二、檢附「環洋離岸風力發電計畫」海域調查工作內容、使用船舶等資訊詳如附件。
- 三、惠請 貴局發布航船布告，俾利本案工作之進行。

正本：交通部航港局中部航務中心

副本：

台灣環洋風力能源股份有限公司籌備處



交通部航港局



中部航務中心

1123200776

112. 5. 19

一. 預定調查範圍 Offshore Survey Area

預定調查範圍邊界座標詳見表 1，調查範圍如圖 1。

The Coordinate of Survey area is as Table 1, and survey area as shown in Figure 1.

表 1、預定調查範圍座標

Table 1 Coordinate of Survey Area

編號	橫座標(TWD97)	縱座標(TWD97)	經度 (WGS84)	緯度 (WGS84)
1	180720.4	2666791.0	120.3185209	24.1047390
2	174705.6	2667884.9	120.2593026	24.1143402
3	170137.4	2661136.1	120.2147383	24.0531833
4	171306.4	2661074.9	120.2262353	24.0526894
5	166744.6	2654373.4	120.1817676	23.9919503
6	169243.1	2653858.6	120.2063493	23.9874317
7	169472.5	2654634.5	120.2085603	23.9944487
8	169169.7	2655090.3	120.2055599	23.9985482
9	169134.9	2655355.9	120.2052027	24.0009451
10	169250.5	2655625.0	120.2063236	24.0033803
11	169743.2	2656372.7	120.2111249	24.0101563
12	169910.2	2656571.9	120.2127553	24.0119627
13	170145.2	2656675.9	120.2150597	24.0129141
14	170321.2	2656657.6	120.2167907	24.0127571
15	170665.3	2656412.1	120.2201863	24.0105577
16	171007.4	2656475.2	120.2235453	24.0111448
17	171201.2	2656477.1	120.2254500	24.0111716
18	171380.8	2656405.5	120.2272183	24.0105339
19	171459.0	2656343.3	120.2279905	24.0099765
20	171620.6	2656105.7	120.2295919	24.0078395
21	167739.7	2649345.8	120.1918291	23.9466100
22	170382.5	2646175.5	120.2179640	23.9181200
23	179181.0	2644836.7	120.3044460	23.9064470
24	179852.6	2646289.0	120.3109720	23.9195900
25	179676.2	2646350.0	120.3092369	23.9201324
26	179753.3	2646554.7	120.3099848	23.9219844

編號	橫座標(TWD97)	縱座標(TWD97)	經度 (WGS84)	緯度 (WGS84)
27	172414.4	2649212.1	120.2377605	23.9456376
28	174442.6	2652726.4	120.2575030	23.9774653
29	175889.6	2655235.0	120.2715944	24.0001826
30	175965.7	2655702.9	120.2723185	24.0044107
31	175844.6	2656050.1	120.2711105	24.0075398
32	175641.4	2656332.1	120.2690985	24.0100772
33	174836.7	2657126.3	120.2611488	24.0172094
34	174722.6	2657208.0	120.2600231	24.0179415
35	174530.3	2657303.1	120.2581284	24.0187917
36	174941.9	2655593.5	120.2622621	24.0033747
37	174197.5	2656354.0	120.2549058	24.0102062
38	173198.5	2656887.3	120.2450593	24.0149734
39	169899.7	2651119.6	120.2129517	23.9627348
40	171015.3	2649724.1	120.2239881	23.9501911
41	171460.6	2649559.9	120.2283714	23.9487311
42	173296.6	2652741.1	120.2462410	23.9775430
43	171418.0	2653786.1	120.2277254	23.9868863

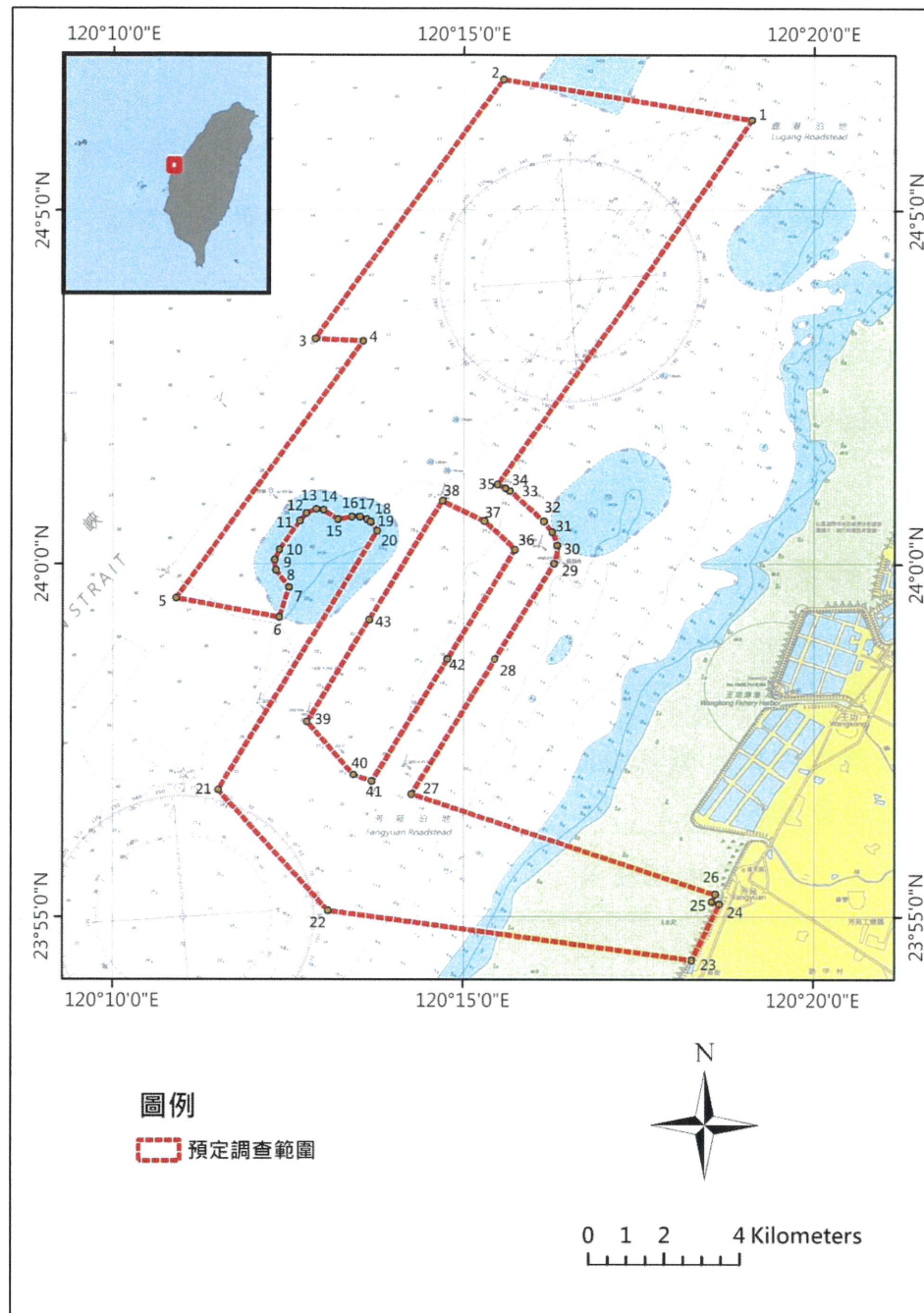


圖 1、預定調查範圍

Figure 1 Survey area of investigation

二. 作業期程 Working Period

工作船預計於112年5月20日起，至112年12月31日止進行海域勘測作業。實際作業天數將視海氣象因素及調查進度而進行調整。


The working vessels are expected to conduct offshore survey from May 20, 2023 to Dec 31, 2023. The actual period is depending on weather and offshore survey progress.

三. 作業廠商緊急聯絡窗口 Contact

廠商	姓名	聯絡電話
台灣環洋風力能源股份有限公司籌備處	Chow YC Manuel Terrnon	+60 12711-8169 +33.6.17.45.98.94
國際海洋股份有限公司	Oliver Chang	+886 953-310-315

四. 船隻規格 Vessel Information

船隻名稱	海歷 15 號 (SEAGREEN 15)
船隻規格	長：32.00 公尺 寬：11.00 公尺 吃水：2.5 公尺 總噸位：321 噸
船隻國籍	台灣籍
MMSI	416004191
船隻照片	

船隻名稱	海洋探勘者號 (Ocean Surveyor No.1)
船隻規格	長：6.2 公尺 寬：1.9 公尺 吃水：0.4 公尺 總噸位：2.1 噸
船隻國籍	台灣籍
MMSI	416004705
船隻照片	

預計航行路線 Route Planning

海洋探勘者號、海歷15號預計從高雄港航至前述海域範圍內進行作業，實際航行路線將視海象情況進行調整。

Ocean Surveyor No.1, SEAGREEN NO15 will departure from Kaohsiung port to aforementioned offshore survey area and adjust according to actual weather conditions.